

スリーブコネクタ

SLEEVE CONNECTOR

特長

- 銅パイプから樹脂チューブまで配管可能
標準で銅管から樹脂製チューブまで配管可能
- 大流量タイプ
インサート部が無い為、流量損失が微量
- ネジ部シール加工 (Rネジ)
ネジ部シール加工が施されているため、そのまま配管可能

Main Features

- Compatible with many kinds of tube. (Polyurethane, Nylon, Copper tube and etc...)
- Designed without an internal tube support for in-creased flow rate.
The loss of flow rate is smaller.
- Male threads are pre taped with sealant.

特長

- 可使用不同材質の管材(PU管, 尼龙管, 銅管)。
- 流量損失极少。
- 螺纹部分密封涂装加工。



仕様

使用流体	圧縮空気	工業用水	真空
使用温度範囲	-5~60℃	5~40℃	-5~60℃
最高使用圧力	1MPa	0.3MPa	-100kPa
工業用水圧はウォーターハンマーを考慮しております			
適用チューブ	TE、TP、MTP (ポリウレタンチューブ)、 TN (ナイロンチューブ)		

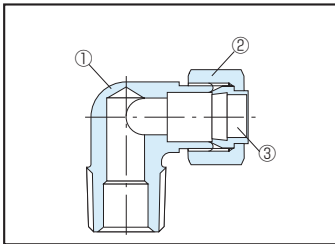
*上記の圧力数値は常温時(20℃)に測定したものです。
工業用水使用の際は工業用水使用可能なチューブをご選定下さい。
*凍結無き事

Specifications

Media	Compressed Air	Industrial water	Vacuum
Working Temperature Range	-5~60℃(23-140°F)	5~40℃(41-104°F)	-5~60℃(23-140°F)
Max. Working Pressure	1MPa	0.3MPa	-100kPa
Water hammer considered in value above			
Tube used	TE, TP, MTP (Polyurethane tube), TN (Nylon tube)		

*The value at a temperature of 20℃(68°F)
Please choose dedicated tubing when used industrial water.

主要部品材質 / Materials / 材質



規格

使用流体	圧縮空気	工業用水	真空
使用温度範囲	-5~60℃	5~40℃	-5~60℃
最高使用圧力	1MPa	0.3MPa	-100kPa
使用时, 必需考慮工業用水の背圧状況。			
適用管	TE、TP、MTP (聚氨脂管)、TN (尼龙管)		

*上述数値は以常温時(20℃)測定的。
使用时, 必需考慮工業用水の背圧状況。

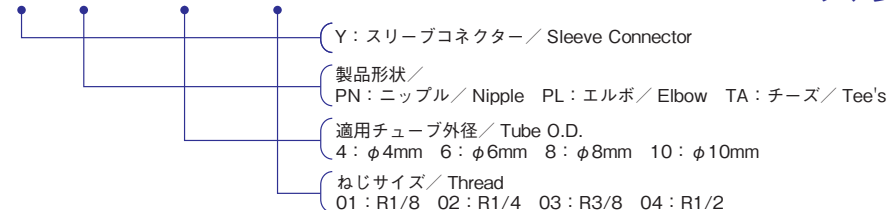
Part NO.	部品名	材質
①	本体	C3604(黄銅)
②	ナット	C3604(黄銅)
③	スリーブ	C3604(黄銅)

Part NO.	Part Name	Materials
①	Main Body	Brass
②	Nut	Brass
③	Sleeve	Brass

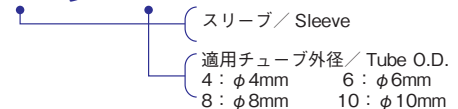
部番号	部品名	材質
①	本体	黄銅
②	螺母	黄銅
③	套	黄銅

型式表示例 / How To Order

Y PN - 6 - 02



スリーブφ4



表示マーク凡例 / Symbol Example

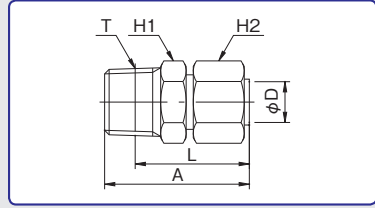


安全上のご注意
ご使用前にP1~P33をご確認ください。

スリーブコネクタ

SLEEVE CONNECTOR

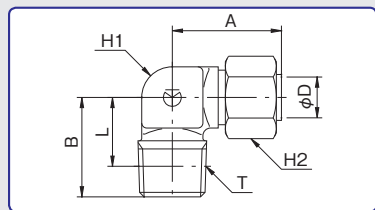
ニップル NIPPLE



型式 Model	A	適用 チューブ 外径 Tube O. D. φD	二面幅 Spanner Flats		L	ねじサイズ Thread T	チューブ 挿入寸法 Tube Insertion Depth	重量 Weight (g)
			H1	H2				
YPN-4-01	23.9	4	10.0	10.0	19.9	R1/8	10.9	11.2
YPN-4-02	26.9	4	14.0	10.0	20.9	R1/4	10.9	17.8
YPN-6-01	24.1	6	10.0	12.0	20.1	R1/8	12.1	12.8
YPN-6-02	27.1	6	14.0	12.0	21.1	R1/4	12.1	19.4
YPN-8-01	25.4	8	12.0	14.0	21.4	R1/8	14.4	15.0
YPN-8-02	28.4	8	14.0	14.0	22.4	R1/4	14.4	23.2
YPN-8-03	29.4	8	17.0	14.0	23.0	R3/8	14.4	29.0
YPN-10-01	27.4	10	14.0	17.0	23.4	R1/8	17.9	22.0
YPN-10-02	29.4	10	14.0	17.0	23.4	R1/4	17.9	25.0
YPN-10-03	30.4	10	17.0	17.0	24.0	R3/8	17.9	34.8
YPN-10-04	35.4	10	21.0	17.0	27.4	R1/2	17.9	55.8



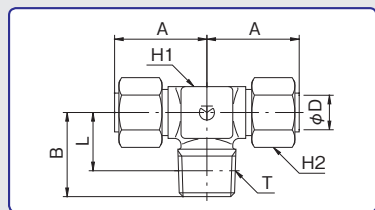
エルボ ELBOW



型式 Model	A	B	適用 チューブ 外径 Tube O. D. φD	二面幅 Spanner Flats		L	ねじサイズ Thread T	チューブ 挿入寸法 Tube Insertion Depth	重量 Weight (g)
				H1	H2				
YPL-4-01	17.9	14.0	4	8.0	10.0	10.0	R1/8	10.9	13.0
YPL-4-02	17.9	17.0	4	8.0	10.0	11.0	R1/4	10.9	17.8
YPL-6-01	18.1	15.0	6	10.0	12.0	11.0	R1/8	12.1	17.0
YPL-6-02	18.1	18.0	6	10.0	12.0	12.0	R1/4	12.1	21.4
YPL-8-01	21.4	16.5	8	12.0	14.0	12.5	R1/8	14.4	24.8
YPL-8-02	21.4	19.5	8	12.0	14.0	13.5	R1/4	14.4	29.4
YPL-8-03	21.4	20.5	8	12.0	14.0	14.1	R3/8	14.4	35.0
YPL-10-01	24.4	19.0	10	14.0	17.0	15.0	R1/8	17.9	37.4
YPL-10-02	24.4	21.0	10	14.0	17.0	15.0	R1/4	17.9	39.8
YPL-10-03	24.4	22.0	10	14.0	17.0	15.6	R3/8	17.9	46.0
YPL-10-04	24.4	25.0	10	14.0	17.0	17.0	R1/2	17.9	58.0



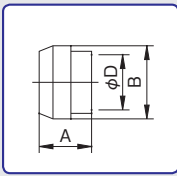
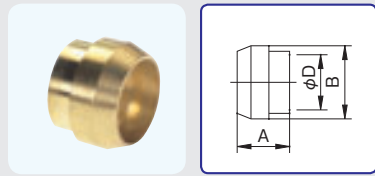
チーズ TEE'S



型式 Model	A	B	適用 チューブ 外径 Tube O. D. φD	二面幅 Spanner Flats		L	ねじサイズ Thread T	チューブ 挿入寸法 Tube Insertion Depth	重量 Weight (g)
				H1	H2				
YTA-4-01	17.9	14.0	4	8.0	10.0	10.0	R1/8	10.9	19.2
YTA-4-02	17.9	17.0	4	8.0	10.0	11.0	R1/4	10.9	22.2
YTA-6-01	18.1	15.0	6	10.0	12.0	11.0	R1/8	12.1	24.6
YTA-6-02	18.1	18.0	6	10.0	12.0	12.0	R1/4	12.1	28.2
YTA-8-01	21.4	16.5	8	12.0	14.0	12.5	R1/8	14.4	35.8
YTA-8-02	21.4	19.5	8	12.0	14.0	13.5	R1/4	14.4	41.8
YTA-8-03	21.4	20.5	8	12.0	14.0	14.1	R3/8	14.4	46.4
YTA-10-02	24.4	21.0	10	14.0	17.0	15.0	R1/4	17.9	58.8
YTA-10-03	24.4	22.0	10	14.0	17.0	15.6	R3/8	17.9	64.8
YTA-10-04	24.4	25.0	10	14.0	17.0	17.0	R1/2	17.9	74.6



スリーブ SLEEVE



型式 Model	A	B	適用チューブ外径 Tube O. D. φD	重量 Weight (g)
スリーブφ4	6.1	6.6	4	0.4
スリーブφ6	6.3	8.6	6	0.8
スリーブφ8	7.6	10.6	8	1.2
スリーブφ10	8.1	12.6	10	1.4

